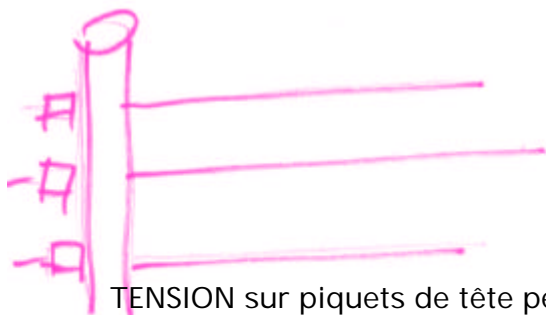
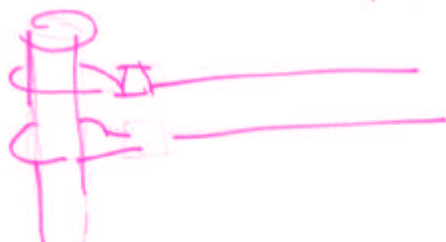


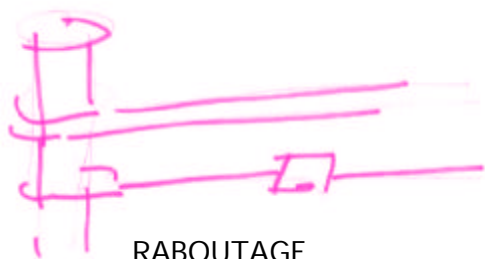
QUELQUES MONTAGES SIMPLES AVEC KWIK-LOC



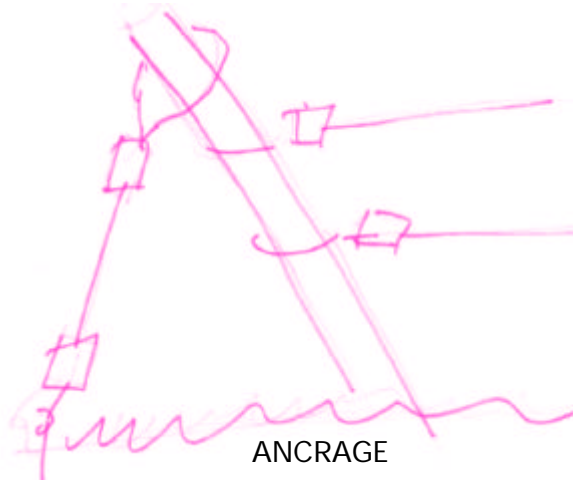
TENSION sur piquets de tête perforés



ATTACHE en boucle pour tension de fil

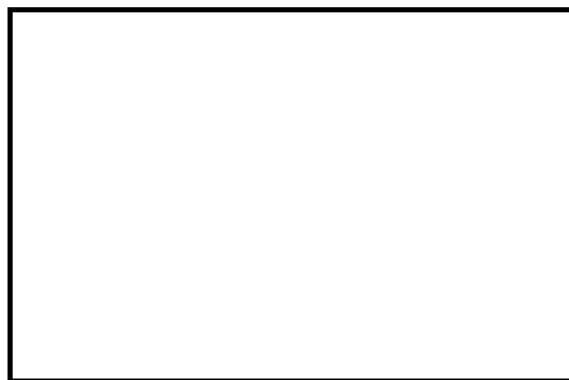


RABOUTAGE



ANCRAGE

VOTRE DISTRIBUTEUR CONSEIL KWIK-LOC



ESB TUBEX

ZA Le Colombier

31460 CARAMAN

Tél 05 34 66 96 40

Fax 05 34 66 42 74

 N°Azur 0 810 71 85 85



SIMPLIFIEZ VOUS LE PALISSAGE

VOS VIGNES PALISSEES AVEC KWIK-LOC

KWIK-LOC est un tenseur raboureur. Il est positionnable et dé-positionnable sans outil. Il permet de tendre et d'ajuster la tension sur des installations mais aussi de rabouter des fils.

TENDRE

Le fil positionné dans le KWIK-LOC peut

avancer dans un sens mais est fortement retenu dans l'autre.

La tension peut donc s'appliquer en faisant avancer le KWIK-LOC sur la ligne ou en faisant avancer le fil dans le KWIK-LOC.

POLYVALENT

KWIK-LOC est utilisable sur tous types de fils y compris les fils synthétiques. Il est conçu pour des utilisations réajustables sans outils en tension manuelle et des utilisations non réajustable en tension forte.

PRATIQUE

Sans outil ni savoir faire particulier, KWIK-LOC est utilisable à tout moment. Débrayable sans outil en tension manuelle, il peut être utilisé en non réajustable.

ÉCONOMIQUE

Permettant un très grand gain de temps, KWIK-LOC permet l'économie d'outils spécifiques.

RABOUTER

Le moyen le plus simple pour réparer une ligne ou joindre deux bobines est d'utiliser un KWIK-LOC.

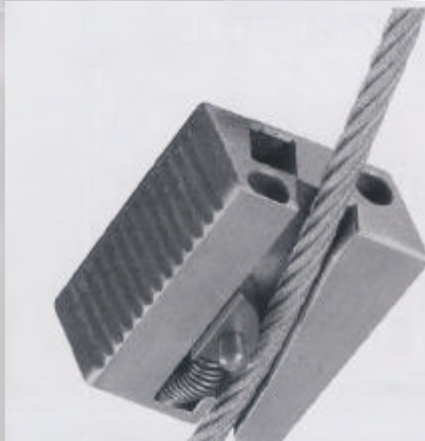
CARACTERISTIQUES KWIK-LOC

CORPS EN ZINC

Le mono corps en zinc moulé sous pression ZAMAC 5 allie des propriétés de résistance à la corrosion, à une grande robustesse et à une excellente qualité de fabrication.

COINS DE BLOCAGE

Un coin de blocage en acier fritté im-



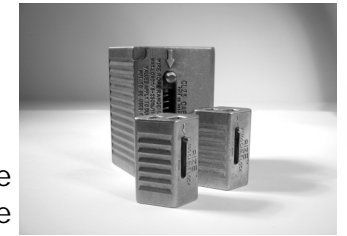
prégné est situé dans chacun des deux canaux. Ces deux coins disposent d'une goupille de déverrouillage qui permet un réglage très simple.

Chaque coin fait contact avec le câble métallique à l'aide d'une denture extérieure dont les dents appuient sur le câble et répartissent la charge sur l'ensemble de la longueur de celui-ci optimisant la prise.

RESSORTS EN ACIER INOXYDABLE

Chaque ressort est fabriqué en acier inoxydable type 302 S26.

CHOISIR VOTRE KWIK-LOC



CHOIX

Le choix de votre KWIK-LOC doit être

orienté selon la taille des fils que vous utilisez.

Les capacités de charge autorisées sont rarement atteintes en viticulture.

INSTALLER

Idéal pour tendre des fils porteurs mais aussi des fils releveurs qui pourront être détendus sans outil.

ENTRETENIR

Pour remplacer d'anciens tenseurs moins polyvalents, pour améliorer des installations existantes de fils releveurs que l'on souhaite pouvoir débrayer et retendre sans outil.

RÉPARER

Pour joindre instantanément deux morceaux d'une ligne cassée ou endommagée.

	KL 100	KL 150	KL 200
Diamètre fils	1.5 à 2.5mm	2.5 à 3mm	3 à 4mm
Limite de charge	275Kg	455Kg	640Kg